



ご 紹 介 資 料

MC-Passport Enterpriseとは

- 重要な情報へのアクセスを安全かつ確実に実現するため指紋認証を利用したクライアントPC向けのセキュリティソフトウェアです。
- 指紋認証に加えてICカードとの連携など、複合認証(指紋認証+所持品認証+知識認証)による強固なセキュリティ環境を提供します。
- 認証ログ機能により『誰がいつ、どのアプリケーションで認証を行ったかを特定する』ことが可能となり、アクセス管理の可視化により不正アクセス対策に利用できます。

MC-Passport Enterprise



MC-Passport Enterpriseの主な特長

- クライアントタイプのセキュリティソフトウェア（管理サーバー不要）
- 複合認証（指紋認証＋所持品認証＋知識認証）で強固なセキュリティ環境を提供
- Windows Work Group、Active Directoryへのログオンを指紋認証で実現
- マシンロックやスクリーンセーバロック解除を指紋認証で実現
- 業務アプリケーションログオンに指紋認証を適用
* アプリケーションのカスタマイズは不要！（パスポートマネージャ）
- 認証ログの採取およびログのクライアント管理に対応
- MC-Passport Enterprise単一で複数の利用シーン（例：モバイル・デスクトップ用途）に対応。簡単な操作で認証機器の切り替えが可能！

※対応OS: Windows 2000 Professional、Windows XP Professional、Windows Vista Business

複合認証

所持品認証＋知識認証＋指紋認証の複合認証で、よりセキュアな環境を提供します。

■ 複合認証



ICカード ユーザ本人の指紋情報が登録されたICカードをS2に搭載し携帯することで、本人認証の鍵をユーザ自身が常に管理



ユーザID ユーザ固有のIDを入力、ID認証後に所持品認証、指紋認証を実施



指紋認証 指紋認証によって指紋の持ち主のみを認証するため、万一、S2を紛失しても不正利用やなりすましができず安心

* システムの構成により複合要素が異なります。

* 指紋情報はニーズに応じて、PC、認証機器、ICカードのいずれかに登録可能です。

※S2に使用しているICカードはUIMカード

指紋認証による安全かつ簡単なWindowsログオンを実現 (ワークグループ、ドメイン対象)

ユーザIDを入力

(ドメイン環境の場合はドメインを選択)



iSecure-ProX

指紋認証後に
Windowsログオン

MC-Passport Enterprise



指紋認証

指紋認証ログオンが可能に



指紋認証によるマシンロックやスクリーンセーバロック解除

MC-Passport Enterprise



指紋認証後に
スクリーンセー
バロック解除



iSecure-ProX



指紋認証

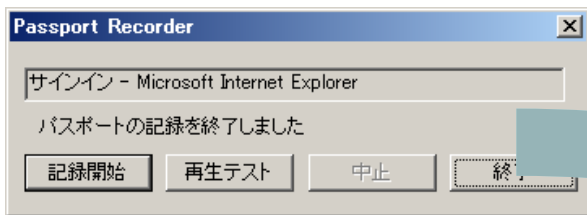


真皮センサS2

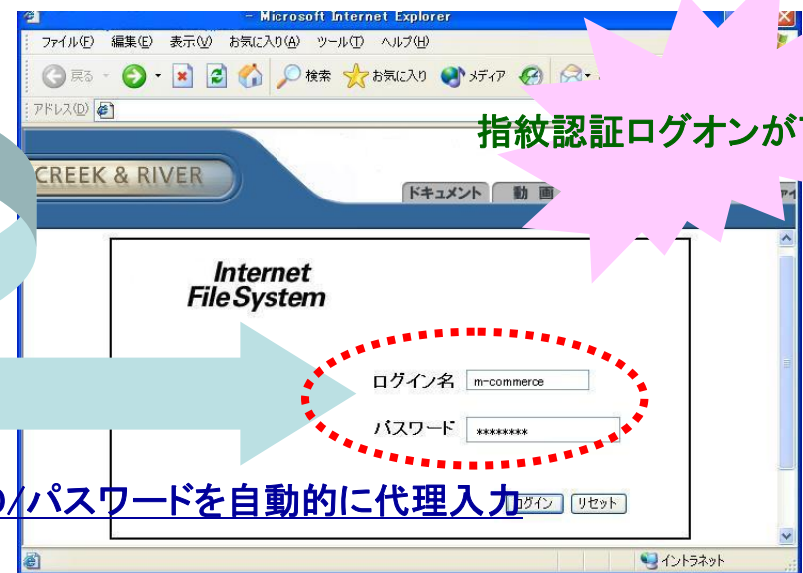
シングルサインオン

WEBログイン等の認証ID/パスワードを代理発行、アプリケーションログオンを安全かつ簡単に実現

①事前にID/パスワードをパスポートファイルに登録



② 認証時にアプリケーションを起動



指紋認証ログオンが可能に

③ 認証画面でOKをクリック、指紋認証を実行

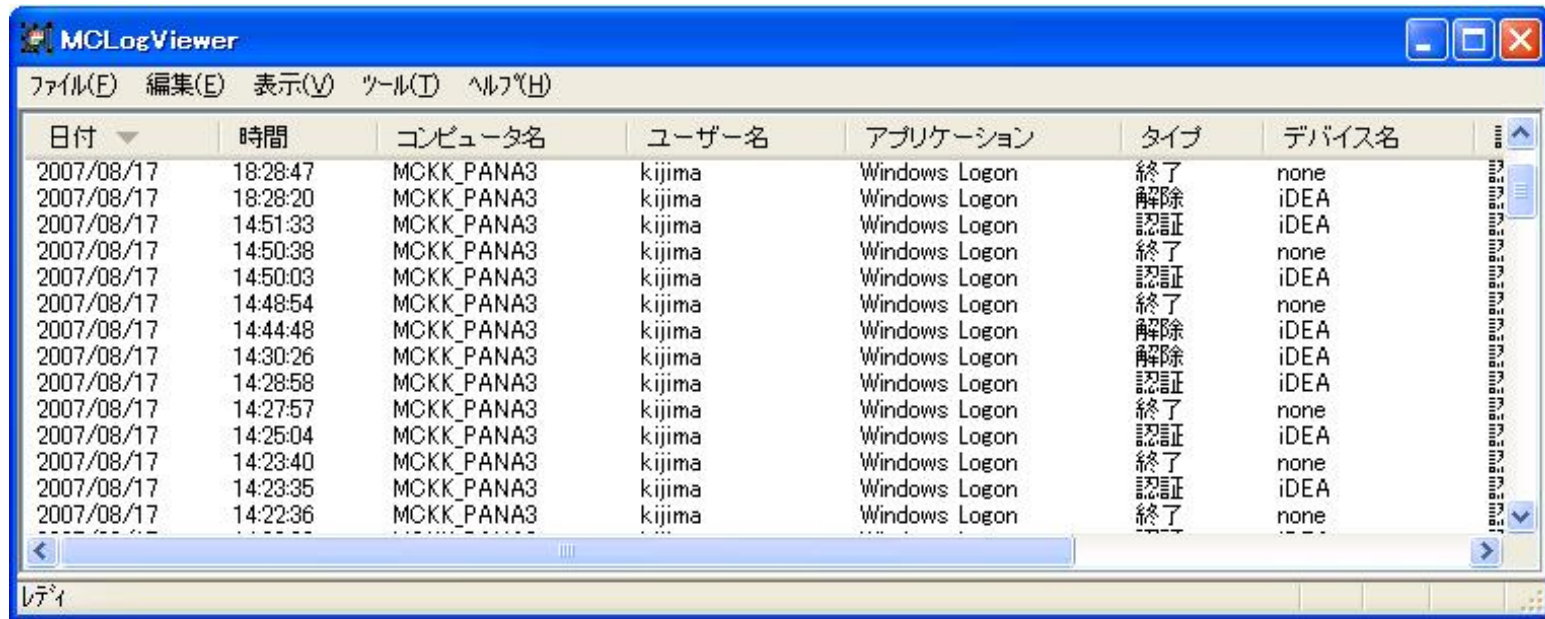


⑤ ID/パスワードを自動的に代理入力

* ID/パスワードのセットを“パスポート”と呼びます。

④指紋認証

ユーザ認証ログを採取・管理が可能！！
ログオンユーザ名、認証日時、使用デバイス、認証アプリケーションの種類などをログとして採集

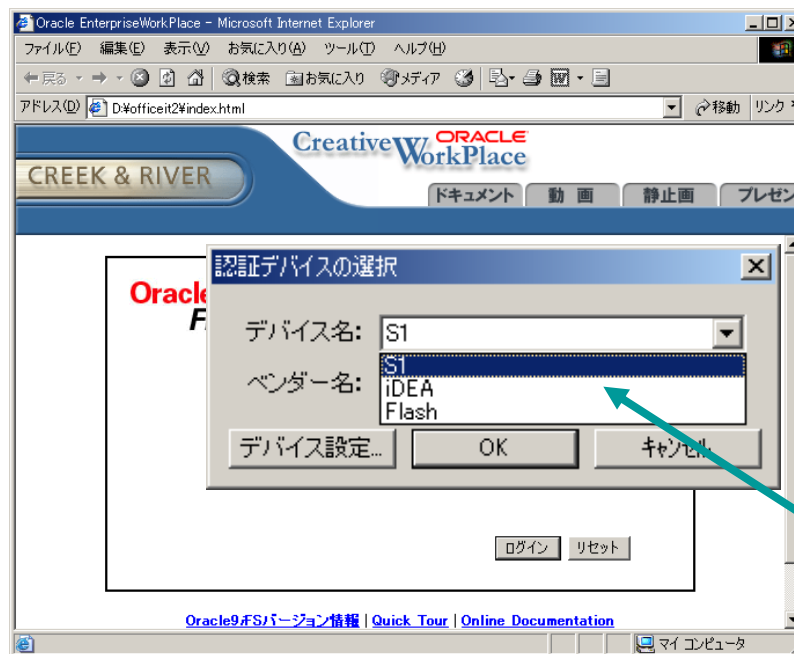


日付	時間	コンピュータ名	ユーザー名	アプリケーション	タイプ	デバイス名
2007/08/17	18:28:47	MCKK_PANA3	kijima	Windows Logon	終了	none
2007/08/17	18:28:20	MCKK_PANA3	kijima	Windows Logon	解除	iDEA
2007/08/17	14:51:33	MCKK_PANA3	kijima	Windows Logon	認証	iDEA
2007/08/17	14:50:38	MCKK_PANA3	kijima	Windows Logon	終了	none
2007/08/17	14:50:03	MCKK_PANA3	kijima	Windows Logon	認証	iDEA
2007/08/17	14:48:54	MCKK_PANA3	kijima	Windows Logon	終了	none
2007/08/17	14:44:48	MCKK_PANA3	kijima	Windows Logon	解除	iDEA
2007/08/17	14:30:26	MCKK_PANA3	kijima	Windows Logon	解除	iDEA
2007/08/17	14:28:58	MCKK_PANA3	kijima	Windows Logon	認証	iDEA
2007/08/17	14:27:57	MCKK_PANA3	kijima	Windows Logon	終了	none
2007/08/17	14:25:04	MCKK_PANA3	kijima	Windows Logon	認証	iDEA
2007/08/17	14:23:40	MCKK_PANA3	kijima	Windows Logon	終了	none
2007/08/17	14:23:35	MCKK_PANA3	kijima	Windows Logon	認証	iDEA
2007/08/17	14:22:36	MCKK_PANA3	kijima	Windows Logon	終了	none

ログビューア画面

複数の指紋認証機器(デバイス)をサポートしています。
ユーザの様々な利用シーン(例: 自席 / 共有席)に合った最適な認証機器が選択可能です。

【認証機器】



認証機器の選択画面

アプリケーション認証時の認証機器選択イメージ

製品のご紹介、製品デモ、お見積 等の御相談は・・・

製品・販売に関するお問い合わせ先

エムコマース株式会社

営業部

TEL: 045-314-7501

FAX: 045-314-7502

E-mail: sales@m-commercekk.jp

技術的なQ&Aに関するお問い合わせ先

E-mail: tech_support@m-commercekk.jp